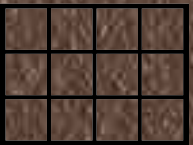


**poggen**  
**pohl** 

Poggenpohl Den Bosch



## Colofon

Uitgave De Keuken Designers B.V.® 2025

Directie Mark Iesberts

Concept en realisatie BRANDRS

Fotografie BRANDRS

Redactie en eindredactie

BRANDRS, Sandra Schoenmaker.

**Poggenpohl Den Bosch**

Vughterstraat 164B

5211 GN 's-Hertogenbosch

073 548 2255

[www.poggenpohldenbosch.nl](http://www.poggenpohldenbosch.nl)

Niets uit deze uitgave mag worden verveelvoudigd en/of openbaar gemaakt op welke wijze dan ook, zonder voorafgaande schriftelijke toestemming van de uitgever. Uitgever en (eind)redactie kunnen in geen geval aansprakelijk worden gesteld voor eventuele onjuistheden m.b.t. de inhoud van dit boek.

# Inhoud

## 02

### Uw keukendesigner vertelt

René Hoffmann en Rob van Berkel heten u van harte welkom bij Poggenpohl Den Bosch.

---

## 12

### Binnenkijken bij

Laat je inspireren door de eerder gerealiseerde Poggenpohl-keukens en de verhalen van Ilene en Roel en Lynn en Mark.

---

## 26

### +Modo

De beroemde +Modo lijn van Poggenpohl prikkelt de zintuigen dankzij de verschillende dimensies die worden gecreëerd met zwevende bladen en uittrekbare trays.

---

## 44

### +Segmento

De +Segmento keukens krijgen een eigentijds klassieke uitstraling door de ingetogen belijning, greeploze vormgeving en subtiele werkbladen.

---

## 54

### +Venovo

In het +Venovo concept lijken de grenzen tussen wonen en koken definitief verdwenen. Poggenpohl realiseert een leefruimte: het centrum van een heerlijk bestaan.

---

## 72

### Binnenkijken bij

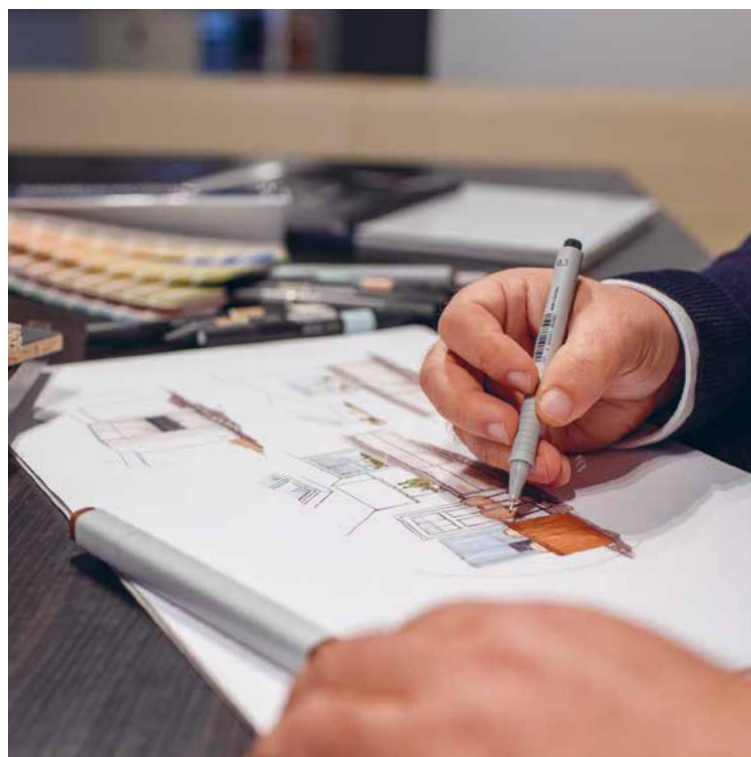
Nog twee tevreden klanten geven een inkijkje in hun nieuwe keuken en laten zien welke mogelijkheden Poggenpohl allemaal te bieden heeft.

---

# Wij maken uw keuken inspirerend!



Rob van Berkel en René Hoffmann



The image shows the exterior of a Poggenpohl store located in a historic, three-story building with a light-colored facade and ornate window frames. The ground floor features a large glass entrance with a 'poggen pohl' logo on the glass. Two potted plants are placed on either side of the entrance. A blue parking sign with a wheelchair symbol and the license plate 'PL-887-T' is visible on the sidewalk. A white car is partially visible on the left. The text 'Uw keukendesigner vertelt' is overlaid on a semi-transparent white box in the center of the image.

## Uw keukendesigner vertelt

Koken, wonen, leven. In de volle overtuiging dat de keuken een steeds belangrijkere sociale rol speelt in de woning benadert Poggenpohl Den Bosch iedere klant met een persoonlijk, individueel verhaal. Wij koppelen onze eigen passie en creativiteit aan de onderscheidende, hoogwaardige keukenmodellen van Poggenpohl en creëren daarmee ontwerpen die tot in detail zijn afgestemd op de wensen en eisen van de klant.





Het was aan het begin van deze eeuw dat René Hoffmann, toen al met royale ervaring als keukenadviseur en bedrijfsleider in de keukenbranche, de kans greep om voor zichzelf te beginnen en Poggenpohl Den Bosch opende. Vanaf dag één stond Rob van Berkel aan zijn zijde. Zij vormen sindsdien een perfect op elkaar ingespeeld team: René als de technisch onderlegde kracht en Rob als de creatieve geest.





## Alles wordt meegenomen in ons ontwerp: het hele plaatje klopt

René vertelt: 'Rob en ik hebben vanaf het eerste moment samen contact met de klant. Aan de uiteindelijke ontwerpbespreking gaan altijd twee stappen vooraf. In het eerste kennismakingsgesprek in onze showroom maken we allebei onze eigen aantekeningen. We bespreken dan onder andere de wensen en ideeën van de klant en wat de budgettaire kaders zijn. Het tweede gesprek heeft Rob bij de klant thuis. Zo krijgt hij echt een gevoel van de sfeer in huis en kan hij vast een en ander inmeten om duidelijk in beeld te krijgen wat de mogelijkheden zijn. De derde stap is de vertaling in een keukenontwerp. Door dit proces zorgvuldig te doorlopen, meten we de keukens aan als een maatkostuum. Alles is meegenomen in ons ontwerp, tot de verlichting en de kleuren op de muren aan toe. Het hele plaatje klopt.'



# Alle terugkerende klanten zijn het grootste compliment dat we kunnen krijgen



‘Toen ik de kans kreeg om zelfstandig ondernemer te worden had ik al jarenlange ervaring in het hogere keukensegment. Ik koos voor Poggenpohl vanwege de moderne, eigentijdse architectuur, de uitstekende kwaliteit en de mooie, lange historie van het bedrijf. Poggenpohl is altijd trendsettend geweest in de markt met een aantal onderscheidende modellen die je in onze showroom terugvindt.’



poggen<sup>®</sup>  
pohl   
store





## Poggenpohl is altijd trendsettend en onderscheidend geweest

'Wij voegen daaraan toe onze persoonlijke aandacht én de manier waarop Rob en ik gedurende het hele ontwerpproces samen optrekken met de klant. Omdat we met zo'n klein team werken, zijn we altijd goed bereikbaar, óók als de keuken eenmaal is geïnstalleerd. Iedere keuken heeft soms een beetje onderhoud nodig, net zoals een mooie auto zo nu en dan een servicebeurt krijgt. Op dat moment staan wij weer voor je klaar. We hebben door de jaren heen veel terugkerende klanten mogen begroeten. Dat is het grootste compliment dat we kunnen krijgen!'

# Binnenkijken bij

Ilene en Roel



De houten elementen geven  
een sfeervol effect

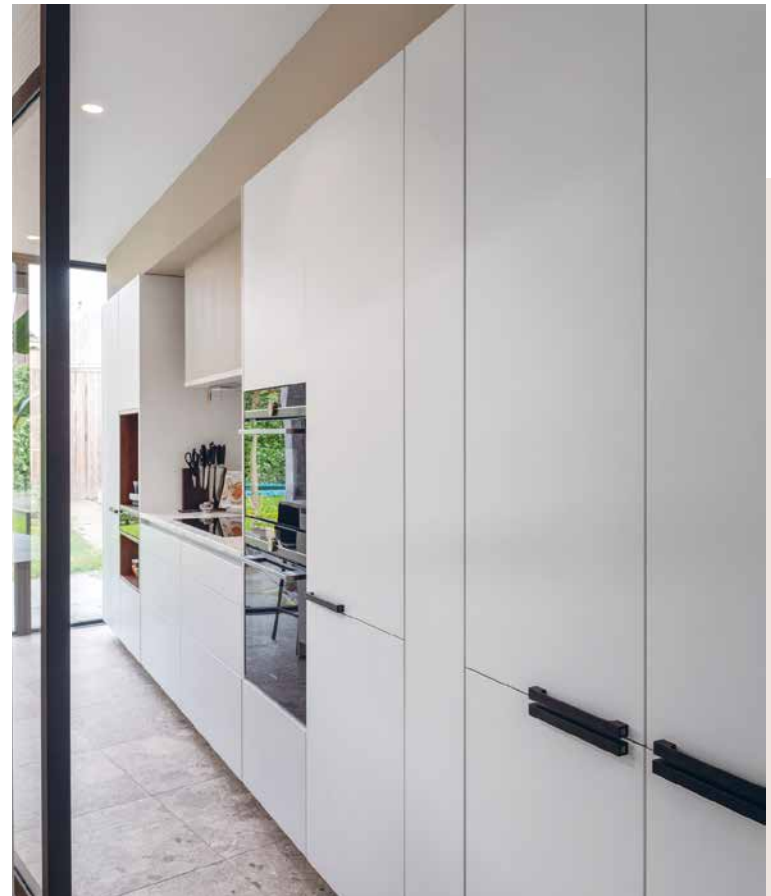


Wát een imposante ruimte: deze grote uitbouw die Ilene en Roel realiseerden aan hun uit 1947 stammende nieuwe woning. Ze wilden er een heerlijke leefkeuken in realiseren en daarin zijn ze dubbel en dwars geslaagd. ‘Jazeker, we zitten bijna altijd in de keuken! Zeker als er visite is blijven we hier graag zitten.’



Het was een ingrijpende verbouwing en daarvoor schakelden Ilene en Roel de hulp in van een architect die in grote lijnen de indeling voor hun woonkeuken bedacht. Met het spoeeiland en de hoge wand erachter, met het doorlopende front naar de bijkeuken (afgescheiden door de taatsdeur die de warmte binnenhoudt).





Voor de concrete uitwerking van het keukenontwerp hadden ze al een paar gesprekken gevoerd voordat ze bij Poggenpohl in Den Bosch binnenstapten. 'Daar was het contact met Rob en René zó goed', vertelt Roel. 'Ze begrepen precies wat we wilden en vulden elkaar perfect aan met hun oog voor design en technische kennis. En ze kunnen hun ontwerp mooi in beeld brengen.'





De houten elementen en de donkere wand brengen al veel warmte in de ruimte. De keuken zelf wilden Ilene en Roel liever zo licht mogelijk houden: wit dus, met een mooie strakke belijning. De aanbouw van het huis heeft natuursteen aan de buitenkant; dat lieten ze terugkeren in de vloertegel en in de marmerlook van werkblad en achterwand, met de groengrijze vlam erin. Blij zijn ze met de grote Liebherr-koelkast, de Quooker met kokend en bruisend water en met de extra brede kookplaat van

Siemens. Twee ovens zijn handig, hoewel de stoomoven eigenlijk nog te weinig gebruikt wordt. 'Ik moet me nog eens opgeven voor de cursus', zegt Roel. 'Misschien werk ik er dan vaker mee.' De houten elementen in de hoge wand, aan weerszijden van de afzuigkap en in de nisjes voor het koffieapparaat en toebehoren, geven een sfeervol effect. De warmhoudlade tussen die nisjes is een leuke speelse touch én wordt veel gebruikt. Heel praktisch ten slotte zijn de apothekerskasten die enorm veel bergruimte



bieden. 'Met de grote uitkijk naar de tuin en de gezellige  
haard erin is het heel mooi geworden', concludeert Roel.  
'Precies zoals we het wilden.'

Met dank aan Ilene en Roel

'Rob en René begrepen  
precies wat we wilden'

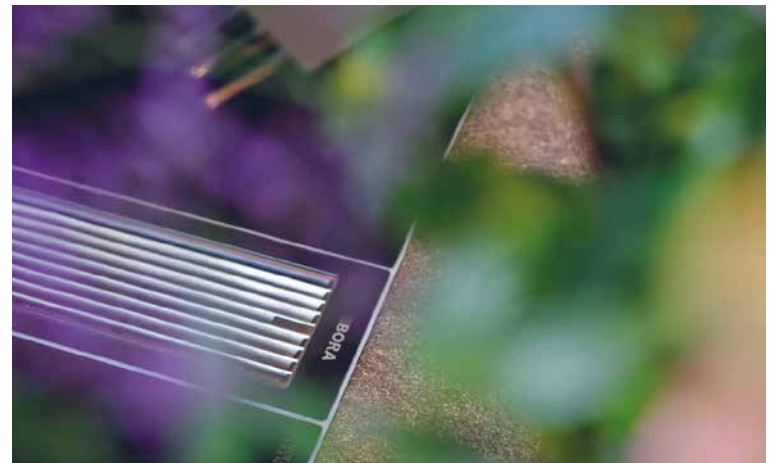
# Binnenkijken bij

Lynn en Mark



## ‘Het is echt het sociale centrum in huis geworden’

Het strakke keukendesign van Poggenpohl sloot mooi aan bij de moderne architectuur van de nieuwbouwwoning van Lynn en Mark aan de Noorderhaven in Zutphen. De keuken is imposant groot, maar dankzij het gebruik van zachte, aardse kleuren is de sfeer in de ruimte warm en ingetogen.



# De warme, ingetogen sfeer van een strak keukendesign

De vertrekken in huis zijn gescheiden, maar tegelijkertijd op speelse wijze verbonden met elkaar; met een zes meter hoge vide en ruimten die halve verdiepingen hoger en lager liggen dan naastgelegen kamers. Zo moest ook het interieur van de keuken verbonden zijn met de inrichting van de zitkamers die je vanuit de keuken ziet.

Lynn en Mark schakelden er de hulp voor in van Poggenpohl Den Bosch, waar ze hun vorige keuken ook kochten. 'Toen zijn we ook door René en Rob geholpen en de kwaliteit en het ontwerp van die keuken waren fantastisch. En als er een keer iets mee was, was de service ook altijd uitstekend. Op die manier krijg je vanzelf loyale klanten, zoals wij.'







Ze kozen voor de warme herfstgrijs tint en voor een simpel, strak design van de vier meter brede hoge kasten met het drie meter brede kookeiland ervoor. Mark was aanvankelijk sceptisch over de kookveldafzuiging van de Bora inductieplaat, maar is daar helemaal op teruggekomen: 'Fantastisch, het werkt beter dan afzuiging van boven.'

Ook aan het gemak van de Quooker zijn ze snel gehecht geraakt. Verder kozen ze een stoomoven en voor een grote koelkast met groenteladen en een aparte vriezer. 'Zo hebben we meer ruimte voor verse producten, een groot voordeel!'



Met dank aan Lynn en Mark







# Gehoornde meloen

*Cucumis metuliferus*

De gehoornde meloen is een plant uit de komkommerfamilie en is afkomstig uit de Kalahari in Afrika. De plant staat bekend om zijn langwerpige, ovale vrucht met hoorntjes. Het vruchtvlees is heldergroen en smaakt op een frisse manier waterachtig.





+Modo



Het dikke werkblad lijkt de  
zwaartekracht te overwinnen



Spelen met dimensies. De zwevende werkbladen die de beroemde +Modo lijn karakteriseren, prikkelen de zintuigen en creëren een spannend samenspel tussen de afzonderlijke elementen in de keuken. Het ruimtelijke effect wordt versterkt door de opvallende dikte van het werkblad, dat zo de zwaartekracht lijkt te overwinnen. En dat een werkelijk uitzonderlijk keukendesign verwezenlijkt.













Het atypische vormenspel van het stoere blad en zijn bijzondere relatie tot de verrassende planken eronder zorgen voor een ongekend levendig geheel. In elke setting en in iedere opstelling voelt de +Modo zich thuis: het is alsof het altijd zo heeft moeten zijn.









Het zwevend effect van het werkblad resulteert in een uniek aanzicht en genereert tevens meerdere functionele mogelijkheden. Het biedt op hoogst originele wijze plaats aan eigen accessoires en aan keukeninstrumenten die best gezien mogen worden. Uittrekbare trays in eiland en kasten zorgen voor een extra verrassingselement: speelse details die nieuwe kansen bieden voor de presentatie van accessoires, levensmiddelen en mooie dranken en gerechten.













A close-up photograph of several long, lanceolate leaves of a red pepper plant. The leaves are a deep, vibrant red color with prominent veins. They are set against a dark, almost black, textured background that appears to be asphalt or a similar rough surface. The lighting is dramatic, highlighting the texture of the leaves and the surface.

## Rode peper

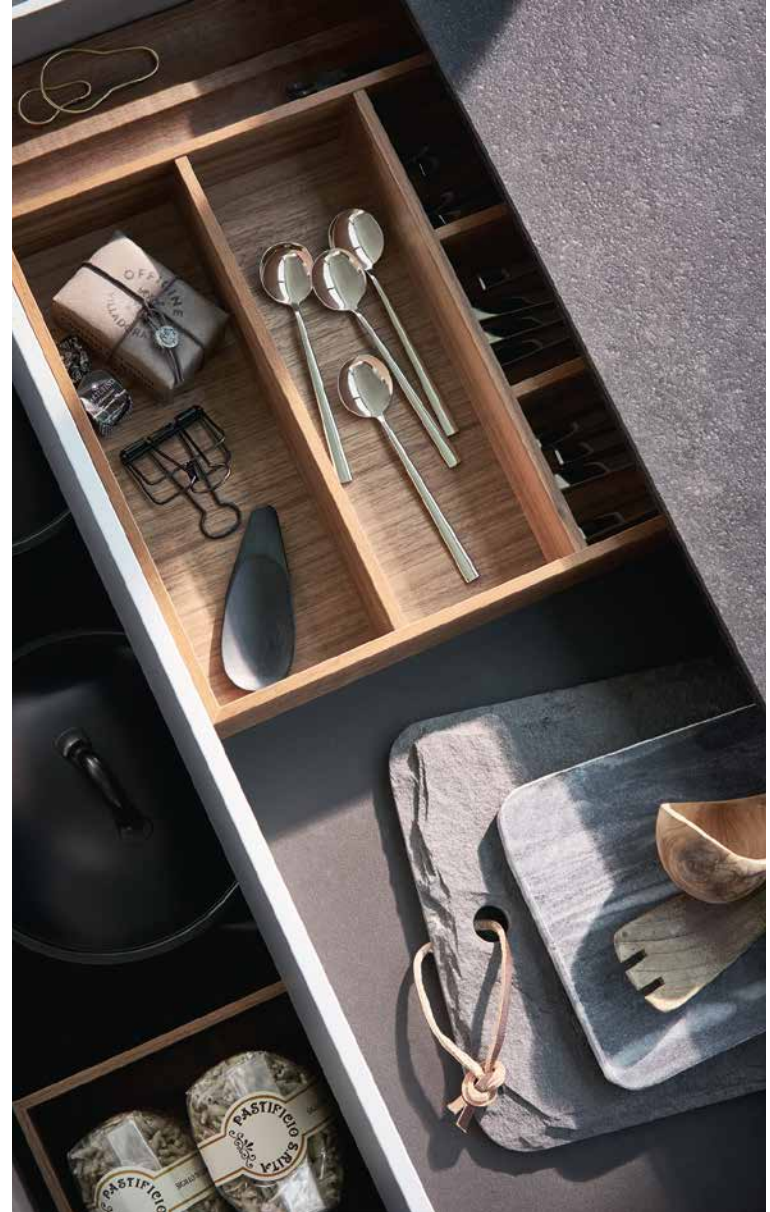
*Capsicum minimum*

Spaanse peper komt oorspronkelijk uit Midden-Amerika en is samen met gewone korrelpeper de belangrijkste specerij om gerechten 'heet' te laten smaken. De stof die verantwoordelijk is voor de hete smaak van Spaanse peper is capsaiïne. Het capsaiïne stimuleert de warmtezintuigen in de mond en wekt zo de indruk van hitte.





+Segmento



Fijne belijning, greeploze kasten en laden en een dun en subtiel werkblad. Het heldere, elegante design van de +Segmento keuken resulteert in een prachtige mix van klassiek en eigentijds ontwerp. Iedere individuele +Segmento keuken krijgt zijn eigen uitstraling – die uiteenlopen kan tussen strak modern en warm weelderig – door de individuele keuze voor materialen en kleuren.







De +Segmento was de eerste  
volledig greeploze keuken



Design dat sprankelt van schijnbare eenvoud: van een duidelijk lijnenspel dat een kalme, aangename sfeer in de ruimte brengt. De strakke vormtaal wordt vervolmaakt met het dunne blad op het kookeiland. Het totaalbeeld is sfeervol en smaakvol; warm en gezellig, maar zonder ooit de functionaliteit uit het oog te verliezen.

De +Segmento koppelt een moderne vormtaal aan tijdloze klasse en kwaliteit. Het is aan de gebruiker om daar de persoonlijke smaak overheen te leggen. Het rijke Poggenpohl-scala aan materialen helpt de ambiance naadloos aan te sluiten bij de leefruimte waarin je je volkomen op je gemak voelt.









# Passievrucht

*Passiflora caerulea*

De passievrucht is de vrucht van een klimplant die behoort tot de familie van de passieflora en komt van oorsprong uit Zuid-Amerika. De pulp van de passievrucht is friszoet en vol van smaak.



REALNESS



+Venovo

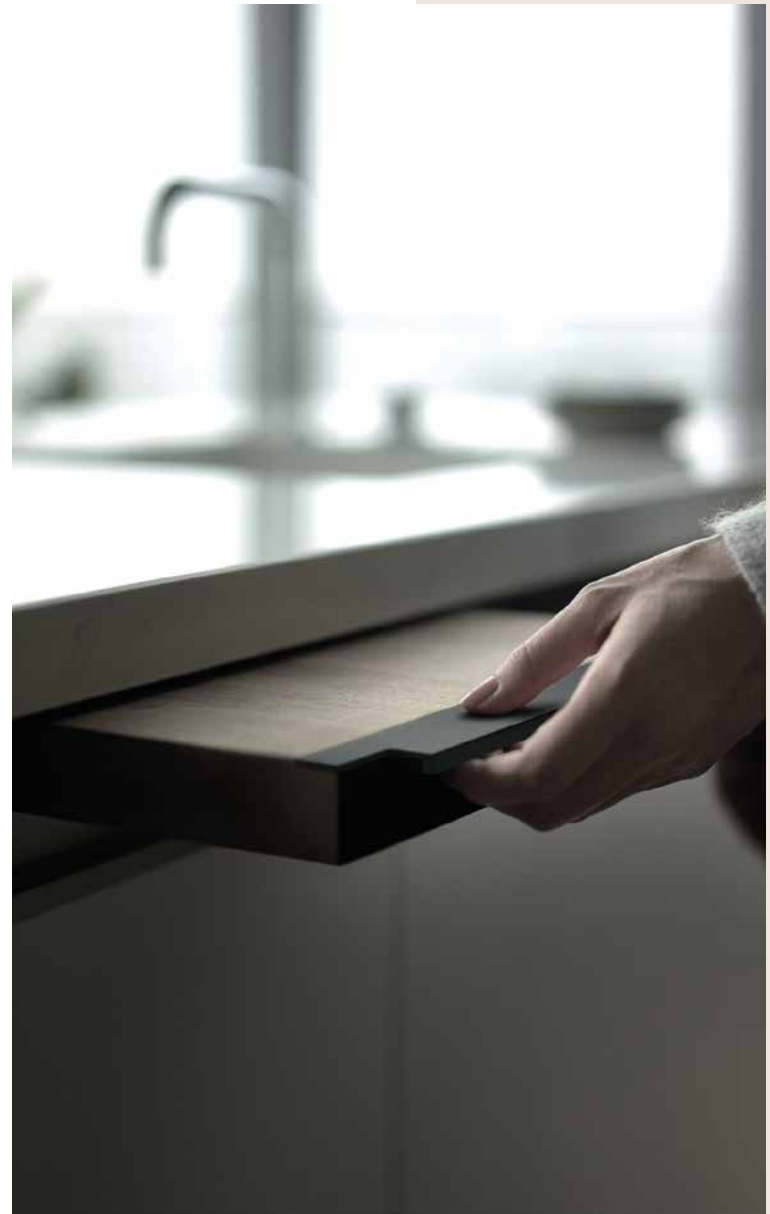




De keuken als centrum van een  
energiek en heerlijk bestaan



De grenzen tussen koken en leven verdwijnen definitief in het +Venovo concept. De openheid van de ruimte is tot in het ultieme uitgewerkt met afzonderlijke elementen die vrij in de ruimte geplaatst kunnen worden. De kasten lijken bovendien te zweven tussen de zijframes; een effect dat de ruimtelijkheid en de vrijheid van de stijlvolle leefkeuken onderstreept.



+Venovo staat voor vrijheid en individualisme. Wonen en koken zijn volledig versmolten met elkaar in een hele vanzelfsprekende setting waarin de losse meubelstukken op ongedwongen wijze met elkaar verbonden zijn. Subtiel is de connectie met vrijstaande hoge en lage planken. Werken, bewaren, bewegen en leven in één vloeiend continuüm; een uniek ontwerp!









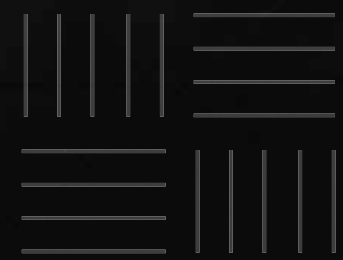








De drie bekroonde Poggenpohl designconcepten +Modo, +Segmento en +Venovo hebben de vrijheid van het individu als gemene deler. Met een gezamenlijk streven om meer dan een keuken te realiseren: een leefruimte die het centrum is van een energiek en heerlijk bestaan en die helemaal is afgestemd op de architectuur rondom.





Dezelfde vrijheid van ontwerpen en inrichten schenkt het wandmeubel je. Staand of zwevend in de ruimte; met alle mogelijkheden voor spoelfunctie, apparatuur en voldoende opbergruimte daar waar je het nodig hebt. Strak en elegant in zijn design, op maat gemaakt voor jouw kook-, woon- en leefgenot.

Iedereen is anders, iedereen leeft anders. En het is juist onze verscheidenheid die het leven kleur geeft. Poggenpohl ontwerpen geven alle ruimte voor individuele invulling, met vrijheid in keuze van materialen voor kasten, laden en werkbladen, in kleuren, in apparatuur en in accessoires. Zo is iedere Poggenpohl keuken maatwerk, enig in zijn soort!







# Granaatappel

*Punica granatum*

Granaatappels waren oorspronkelijk afkomstig uit Perzië en worden al eeuwenlang gekweekt rond de Middellandse Zee. De vrucht is heel sappig en bevat grote cellen zoals een citrusvrucht. De felrode pitjes hebben een frisse, zoetzure smaak.



# Binnenkijken bij

Jolanda en Arjen



‘Met René en Rob klikte het bij Poggenpohl meteen’



De strakke belijning van Poggenpohl karakteriseert deze ruime en uitnodigende woonkeuken in het nieuwe huis van Jolanda en Arjen. Het is een heerlijke ruimte geworden en het centrum van het leven in huis. 'Pas als we na het avondeten een film willen kijken bijvoorbeeld gaan we naar de woonkamer. Verder zitten we vooral hier.'



Samen met de architect hadden ze de indeling van de keuken globaal uitgewerkt: de wand met alle apparatuur en een groot kookeiland met een barretje eraan. Eigenlijk kwamen ze min of meer bij toeval bij Poggenpohl in Den Bosch terecht.





‘We hadden al een aantal andere zaken bezocht, maar dat was zonder succes’, vertelt Jolanda. ‘Toen we een dag in Den Bosch waren, zagen we bij Poggenpohl mooie keukens. Met René en Rob klikte het meteen. Zij begrepen wat we zochten en maakten een mooi ontwerp.’ ‘Zij kwamen ook met het idee van de taupekleurige kastjes. Wij dachten zelf aan een lichtere kleur boven de grijze vloer, maar we zijn blij met het advies van René en Rob. Deze kleur geeft een warme uitstraling; net als het houten nisse, ook een voorstel van hen.’



De keukeninrichting voldoet volledig aan de wensen van Jolanda en Arjen: een grote vriezer met een ijsblokjesmachine erin, een grote koelkast met freshladen, de Quooker Cube, de Bora kookplaat en de wijnklimaatkast van Liebherr. De andere apparaten (ook de koelkast en vriezer) zijn allemaal van Miele: de combi-stoomoven met warmhoudlade eronder én twee vaatwassers.

‘De tweede afwasmachine is natuurlijk een luxe, maar wel heel fijn. Daardoor is de keuken – zelfs in een gezin met vijf – altijd opgeruimd.’ De woonkeuken is bovendien riant voorzien van kastruimte, onder andere met een handige, brede apothekerskast met kruidenrekken en ingebouwde afvalscheiding. ‘De hele keuken is superhandig ingedeeld. Het bevat allemaal uitstekend!’



Met dank aan Jolanda en Arjen

‘De taupekleur geeft de  
keuken een warme uitstraling’

# Binnenkijken in

Rosmalen



## Grote leefkeuken in spannende melange van kleuren en materialen

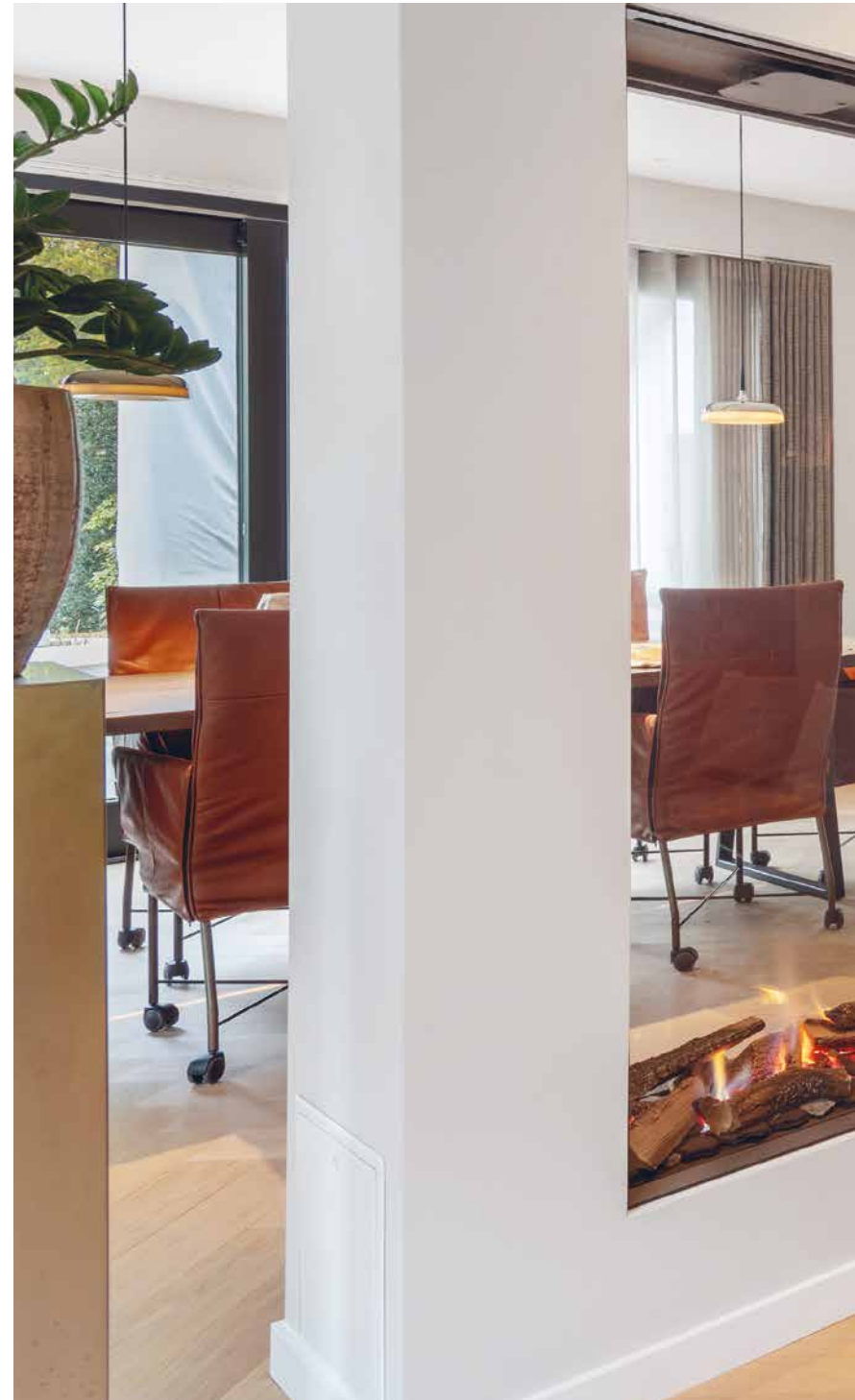
In deze prachtig grote leefkeuken wordt het rijke scala aan kleuren en materialen van Poggenpohl breed gepresenteerd. Het zwarte eiken fineer, het champagnekleurige aluminium en het indrukwekkende gemarmerde keukenblad van composiet vormen samen een schitterende melange die continu spannend en levendig blijft.





Laten we beginnen bij het centrale pronkstuk in de leefkeuken, waar alles om draait: het machtige kookeiland met het even stoere als sierlijke werkblad van geaderd composiet. Dat valt over de volledig greeploze kasten en laden (aluminium champagne) heen en loopt door in een ruim bargedeelte. Daar, met het heerlijke uitzicht naar buiten, genieten de bewoners 's ochtends al van hun ontbijt en hun krant en daar sluiten ze de dag even graag af met een glas wijn erbij.

De Bora Professional inductieplaat sluit qua design mooi aan bij de uitstraling van het kookeiland en ook de zwarte Quooker en spoelbak zijn daarop afgestemd.







Het werkblad zien we terug in de sfeervol uitgelichte nis in de achterwand. De bovenzijde van de wand is greeploos. Met het oog op het bedieningsgemak hebben de lagere kasten wel strakke grepen gekregen. Een leuke, speelse touch vormen de kasten aan de zijkant waarin de ovens (van V-Zug) en de wijnklimaatkast van Liebherr op de kopse kant zijn geplaatst. In de dragende muur aan de andere kant van het eiland zijn aan beide zijden Poggenpohl-kasten ingebouwd. Aan de keukenzijde zien we te midden van de

aluminium kasten het Miele koffieapparaat met daaronder een warmhoudlade (ook van Miele) en met daar weer onder een aparte vriezer. De kasten aan de kant van de eettafel zijn dan weer in eiken fineer om de rust in de zichtlijnen te bewaren. Dat is overigens nog niet alles: in de woonkamer zijn ook verschillende meubelen van Poggenpohl te zien. Het kiezelgrijze wand-/televisiemeubel is daar een mooi voorbeeld van.



Rustige zichtlijnen in eiken fineer  
en aluminium champagne



## Den Bosch

Onze showroom in de Vughterstraat is gevestigd in een monumentaal pand in het aanloopgebied naar het gezellige stadscentrum van Den Bosch. Daarmee hebben wij bewust niet gekozen voor de massaliteit van de meubelboulevard, maar juist voor de sfeervolle gemoedelijkheid rondom de binnenstad. Hier nemen wij alle tijd om je te ontvangen en je wensen voor een nieuwe keuken rustig te bespreken.

Is het typisch Brabants, die persoonlijke benadering en vriendelijke omgang met elkaar? Het is wel waar wij voor staan en wat wij boven alles nastreven. Het wordt in ieder geval tot ver buiten de stad en de provincie gewaardeerd; dat zien wij aan het grote aantal gasten dat vanuit het hele land speciaal naar Den Bosch komt om door ons een keuken te laten ontwerpen. Wij leren u graag beter kennen bij Poggenpohl Den Bosch!

